

Styrket fastholdelse gennem IaH- aktiviteter

Workshop v. Susanne W.
Gregersen og Louise L.K.
Bjerring



Plan for workshoppen (90 min)



Introduktion kl. 13.30-14



Worldcafé kl. 14-14.50



Fælles opsamling 14.50-15.05



Næste programpunkt "Fælles opsamling
og keytakeaways" kl. 15.15

IaH aktiviteterets betydning for de studerendes oplevelse af tilhørsforhold og fastholdelse på deres uddannelse

Kan vi udvikle IaH-aktiviteter, der opleves som meningsfulde for studerende og styrker deres professionsidentitet/fagidentitet?

Kan IaH-aktiviteter bidrage til øget engagement og motivation for de studerende?

Gør IaH-aktiviteter en forskel for tilhørsforhold og fastholdelse?



Begreb – IaH aktivitet

I UCL definerer vi Internationalisation at Home, IaH, som uddannelsesområdets tilbud til egne studerende på campus, hvor de oplever den internationale dimension i profession og fag. Undervisningen kan eventuelt foregå på engelsk, men det er ikke afgørende.

Inspireret af Beelen og Jones, 2015



Hvilke udfordringer står vi over for? – tendenser blandt vores studerende

**Stort frafald får minister til at frygte
perfekt storm med store konsekvenser**
På uddannelserne til sygeplejerske og pædagog er frafaldet det første studieår de seneste år steget.

**Hårtab, angst og søvn-
mangel:** Højt tempo i
samfundet skaber øget
mistrivsel blandt unge

**Stigende mistrivsel blandt
unge: Vi er nødt til at gøre
noget markant anderledes**

Hver tredje unge kvinde og hver femte unge mand har dårligt mentalt helbred, viser ny undersøgelse. Årsagerne til mistrivsel er blandt andet præstationspres, individualisering og psykologisering, mener eksperter. Fritidslivet og fritidspædagogikken kan være med til at øge trivsel.

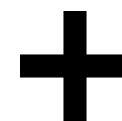
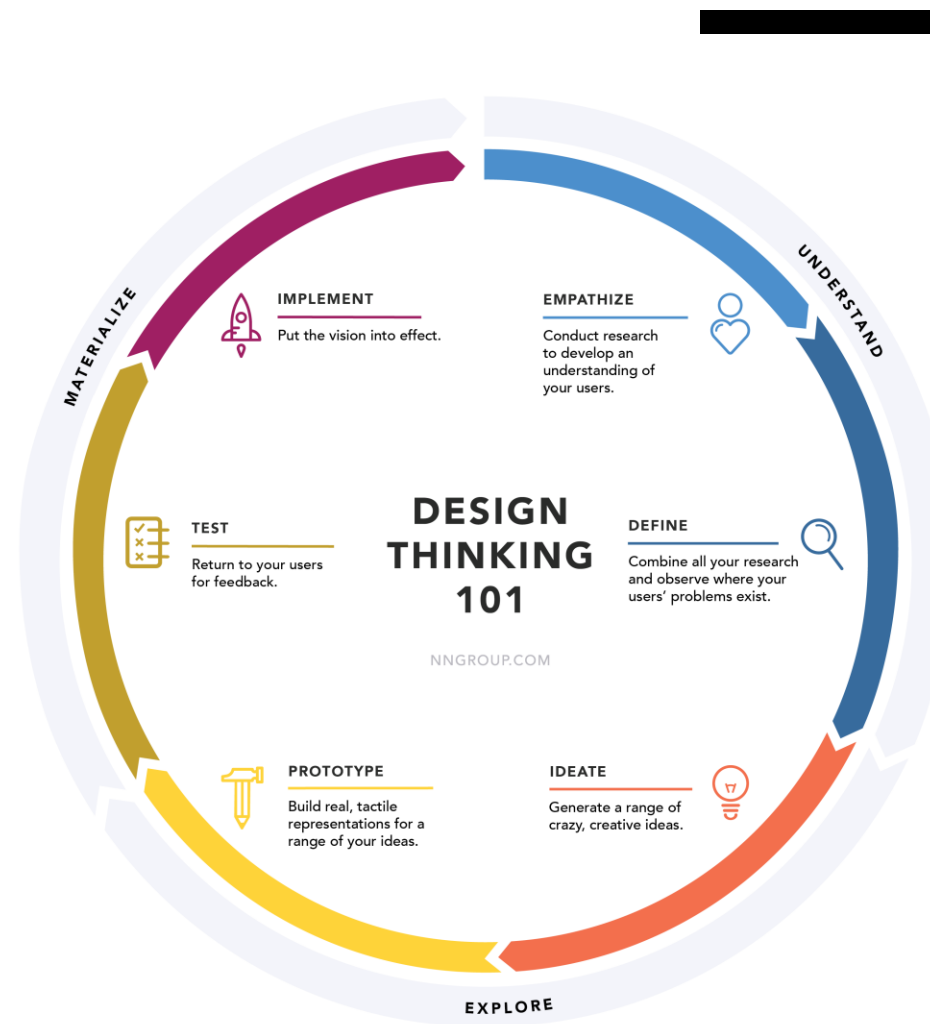


InnoAddiction

- eksempel på IaH-aktivitet

3 ugers tværfagligt forløb med fokus på innovation

Danske og udenlandske studerende fra sundhedsfaglige uddannelser deltager og arbejder sammen om at finde en løsning på et problem



Eksempler på udfordringer

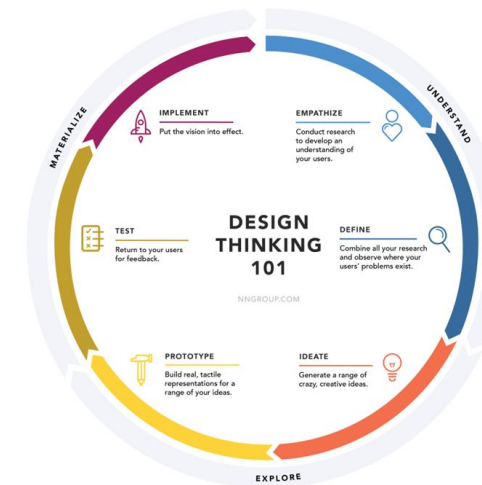
"Hvordan kan vi sikre det gode goddag/farvel til kvinderne på Redernes krisecenter?"

"Hvordan kan vi lykkes med at motivere beboerne til at deltage i aktiviteter her på bostedet?"

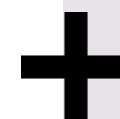
"Hvordan kan vi sikre at flere møder op til de aftaler de har til behandling?"



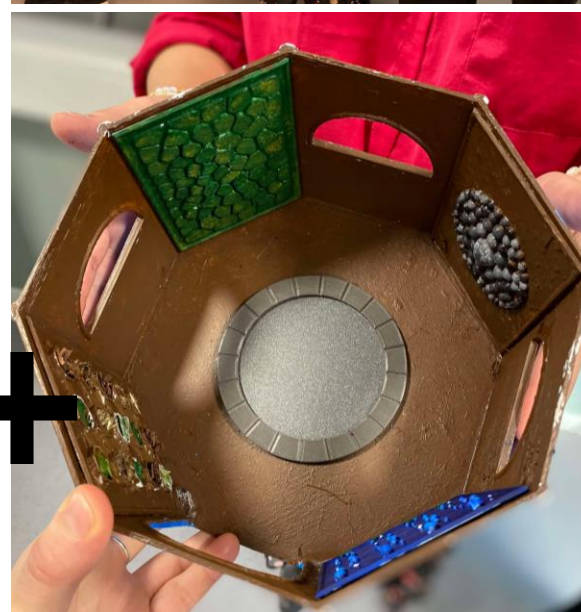
Indhold i undervisningsforløbet



Uge 1 Understanding Empathize and Define the problem	Uge 2 Explore Ideate and prototype	Uge 3 Materialize Test and Implementation
<ul style="list-style-type: none">• Introduktion til forløbet og innovation• Workshop om projektledelse• Workshop om dataindsamling og organisering af data• Besøg hos udfordringsstiller• Vejledning• Besøge Syddansk Sundhedsinnovation	<ul style="list-style-type: none">• Workshop om afhængighed• Individuel øvelse om afhængighed• Vejledning• Workshop om idégenerering og idéudvælgelse• Social og kulturel aktivitet i teamet• Besøge udfordringsstiller• Pitch og test af idé	<ul style="list-style-type: none">• Workshop om design og prototyper• Udarbejdelse af egen prototype i FabLab• Workshop om implementering• Vejledning• Præsentation til udfordringsstiller, undervisere og innovationskonsulent



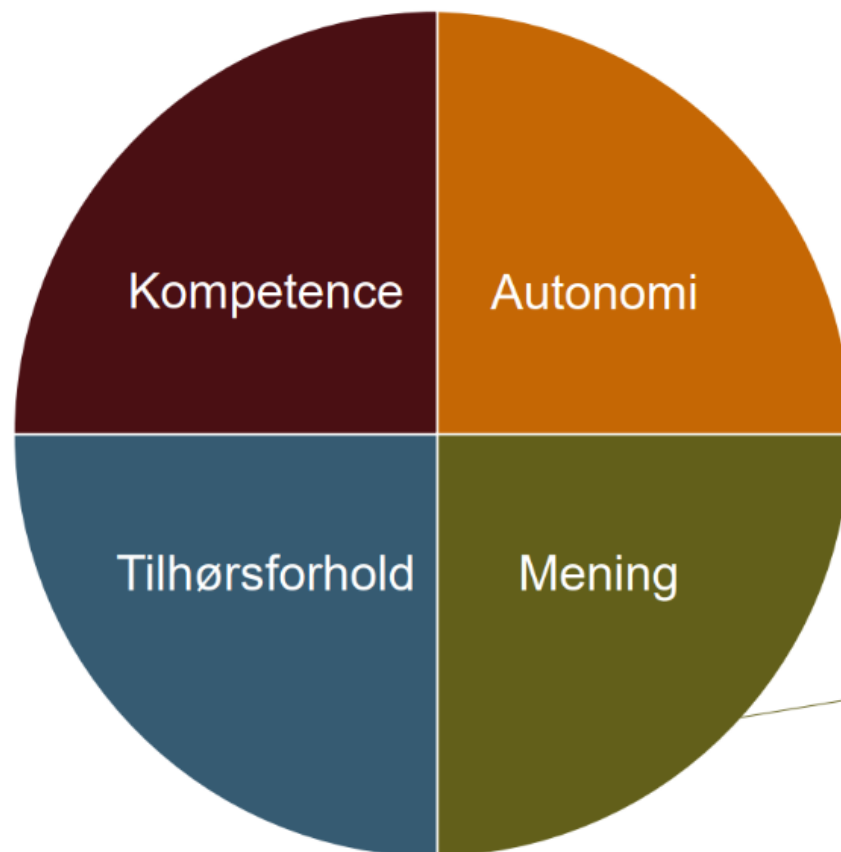
Eksempler på løsninger



Faktorer, der har betydning for motivation og dermed fastholdelse

Ønsker at opnå viden og tror på at man kan udføre en given handling/gennemføre studie.

Behovet for at være en del af en social sammenhæng og andres mening om en og det man foretager sig betyder noget.
Kan være store og små fællesskaber.



Selvbestemmelse og indflydelse på det der foregår i faglige og sociale fællesskaber.

Personlig mening med nuværende og fremtidige aktiviteter. Det man gør stemmer overens med syn på sig selv og omverdenen.



Hvordan arbejder vi med at styrke de studerendes kompetence, mening, autonomi og tilhørsforhold på InnoAddiction?

- Fokus på teamsamarbejde og et højere fælles mål
- Internationale og kulturelle perspektiver
- Frihed til at være kreativ, selv tage styring og styrke robusthed
- Fokus på engagement og ingen bedømmelse
- Aktiviteter, der skal bruges til noget
- Aktiviteter, der har afsæt 'i det virkelige liv'



World Café

4 borde - 3 emner, et af gangen

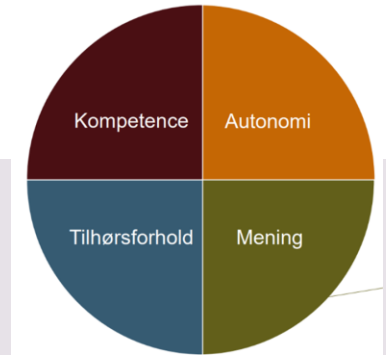
Værter og gæster



Opsamling

Hvad siger de studerende?

- Jeg oplever en højere grad af samhørighed med andre studerende på tværs af basisgrupperne.
- Jeg tror ikke at det har øget min tilknytning til sygeplejestudiet.



Det har bare været spændende, at få lov til at arbejde mere tværfagligt med en case fra det virkelige liv! Derudover at få kendskab til innovative arbejdsmetoder.

Det at vi har arbejdet med noget ude fra praksis i InnoAddiction, gjorde at jeg blev meget motiveret, da vi følte at vi i grunden gjorde en forskel.

Because I really couldn't see why I was able to choose this 'valgfag' because it was not relevant for my profession

Personligt blev jeg opmærksom på mine egne styrker og svagheder i gruppesamarbejde. Socialt har jeg fået nye bekendtskaber og lært mere om uddannelsen i andre lande.

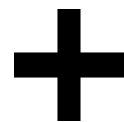
Jeg var utroligt glad for det, da det har lært mig at bedre argumentere (altså mere struktureret) for min ideer.

To work in a group with many different perspectives, can give many more ideas. Feeling heard and speaking your mind in a group, is very important.



Opsamling

Hvad tager vi med os?



Næste programpunkt

Fælles opsamling og keytakeaways kl. 15.15



Kontaktoplysninger

Susanne W. Gregersen

Lektor og international faglig vejleder

skwg@ucl.dk, tlf. 24912450

Louise L.K. Bjerring

Lektor og tværgående international koordinator

Llkb@ucl.dk tlf. 29746876

