



internationale veje

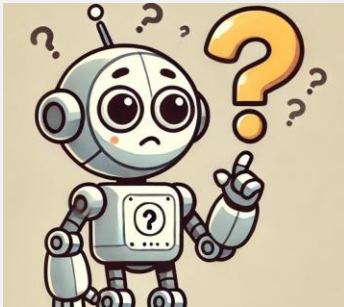
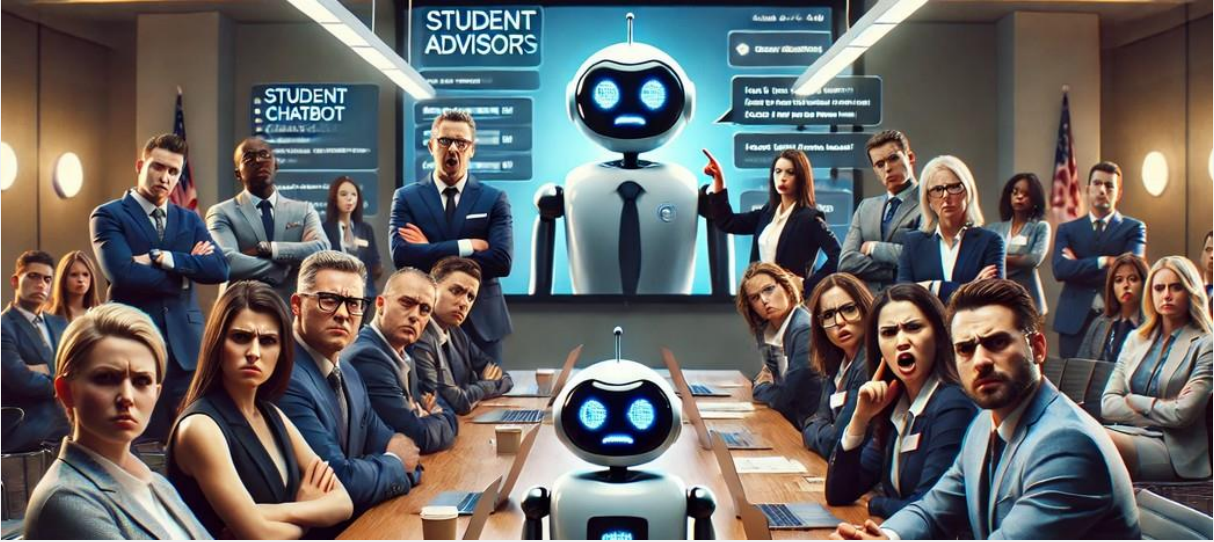
Internationale veje.

AI I vejledning. Workshop. Via University College.

6 Marts. 2025. 13.30 – 15.15. Lokale. D2.05 .

Rune Overvad Schou, Via & Simon Laub, Eaaa.

AI I vejledning. Workshop. Good or Bad?



The anxious generation.

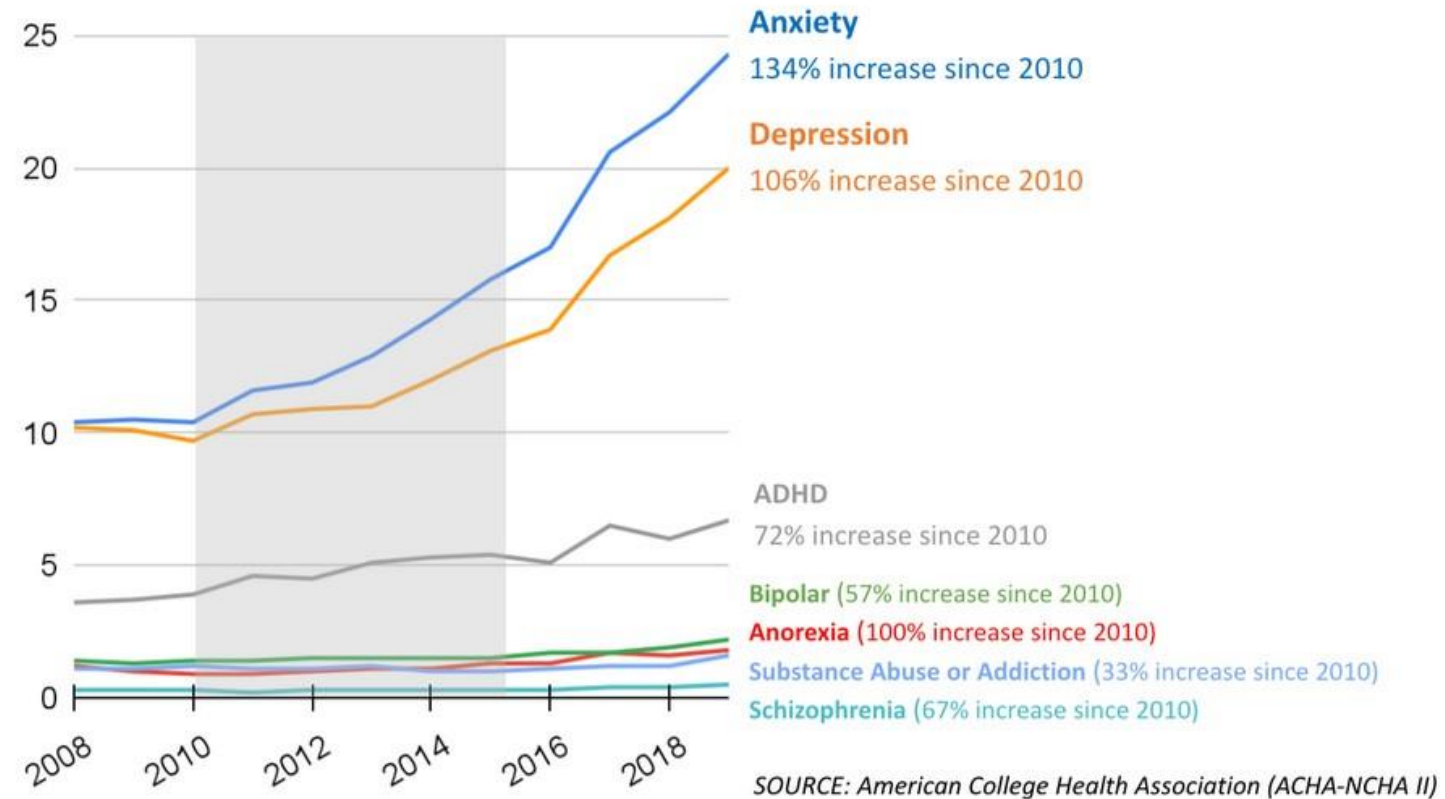
The Anxious Generation offers an explanation by telling two stories. The first is about the decline of the play-based childhood, test and expand their limits, build close friendships through shared adventure, and learn how to judge risks for themselves. The second story is about the rise of the phone-based childhood. Overprotecting children in the real world while underprotecting them in the virtual world.

<https://jonathanhaidt.com/anxious-generation/>

Jonathan Haidt

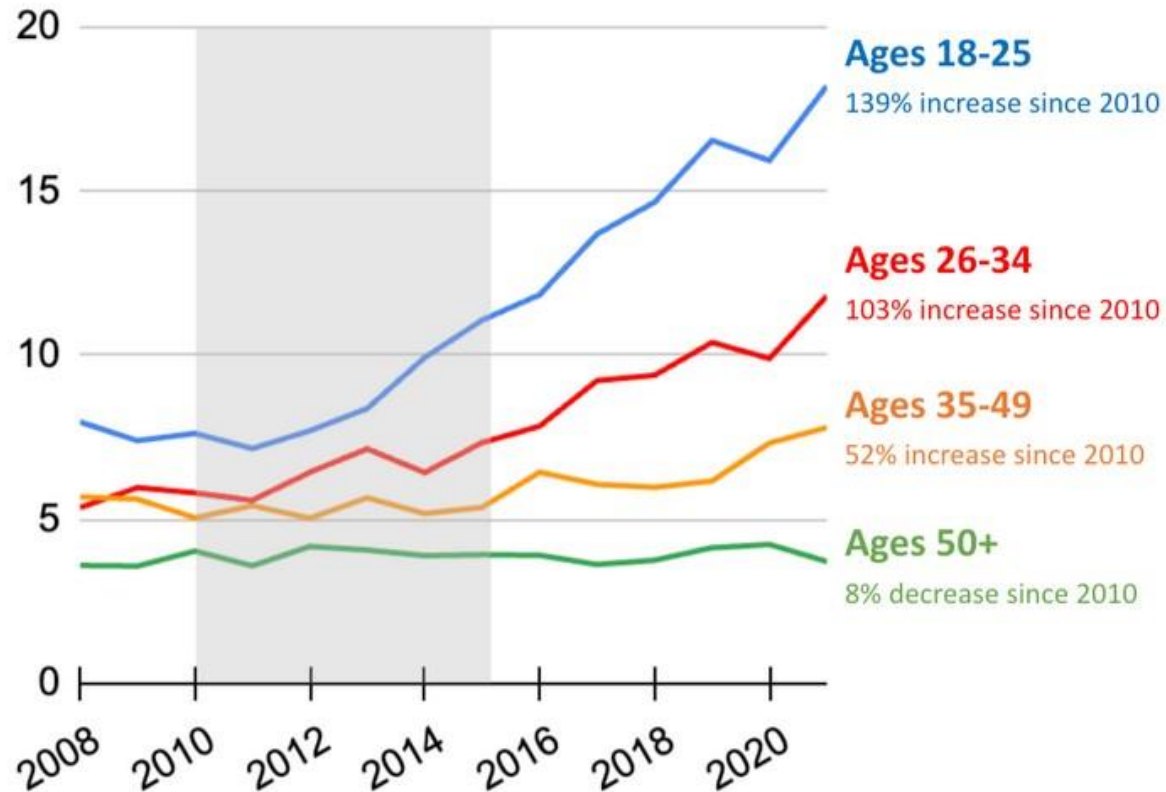
internationale veje

Percent of U.S. Undergraduates Diagnosed with a Mental Illness



The anxious generation.

Percent U.S. Anxiety Prevalence



SOURCE: U.S. National Survey on Drug Use and Health

The Anxious Generation offers an explanation by telling two stories. The first is about the decline of the play-based childhood, test and expand their limits, build close friendships through shared adventure, and learn how to judge risks for themselves. The second story is about the rise of the phone-based childhood. Overprotecting children in the real world while underprotecting them in the virtual world.

<https://jonathanhaidt.com/anxious-generation/>

Jonathan Haidt

internationale veje

That was phones...

Now Ai...

The Good: Many new possibilities...

The Bad: Potential bias from
incomplete data...? Lacking data...?

The Scary: Artificial intelligence is
influencing our decision making...?

And more...

AI basics in 2025.



*Digitalization within
The public sector in
Denmark.*

Case: ATP.

*Kilde:
DigitalLead
Webinar 28/9 2022*

AI basics in 2025.

NLP hos ATP, hvad vil vi så med NLP

ATP ønsker at effektivisere journalisering af opkald ved anvendelse af teknologi

 <p>Kvaliteten stiger</p>	 <p>Indsigt i samtaler – forbedring af selvbetjeningsløsninger</p>
 <p>Oplæring for nye medarbejdere vil falde</p>	 <p>Kunden i fokus</p>
 <p>Aktindsigt Udstilling på SB platforme</p>	

*Digitalization within
The public sector in
Denmark.*

Case: ATP.

*Kilde:
DigitalLead
Webinar 28/9 2022*

AI basics in 2025.

AI-UNDERSTØTTELSE AF VISITATION AF GENOPTRÆNINGSFORLØB

Genoptræningsplaner egner sig til et AI projekt



I Aalborg og Rødovre er der en **høj volumen**, ca. 9.000 genoptrænings-planer (GOP) årligt.

Der bruges dermed væsentlig tid på denne opgave i dag. Og høj volumen af datapunkter er nødvendig for at udvikle en AI løsning.



Borgere har krav på få tilbudt tid til genoptræning **indenfor 7 kalenderdage** (hvorefter en fritvalgsordning træder i kraft).

Sagsbehandlere opererer derfor med et tidspres, og kan have gavn af en kollega, der har andre arbejdstider.



GOP'er har et **st** standardiserede generelt **egner understøttelse**

Dermed er det information ud en AI model.

*Digitalization within
The public sector in
Denmark.*

Case: ATP.

*Kilde:
DigitalLead
Webinar 28/9 2022*

AI basics in 2025.

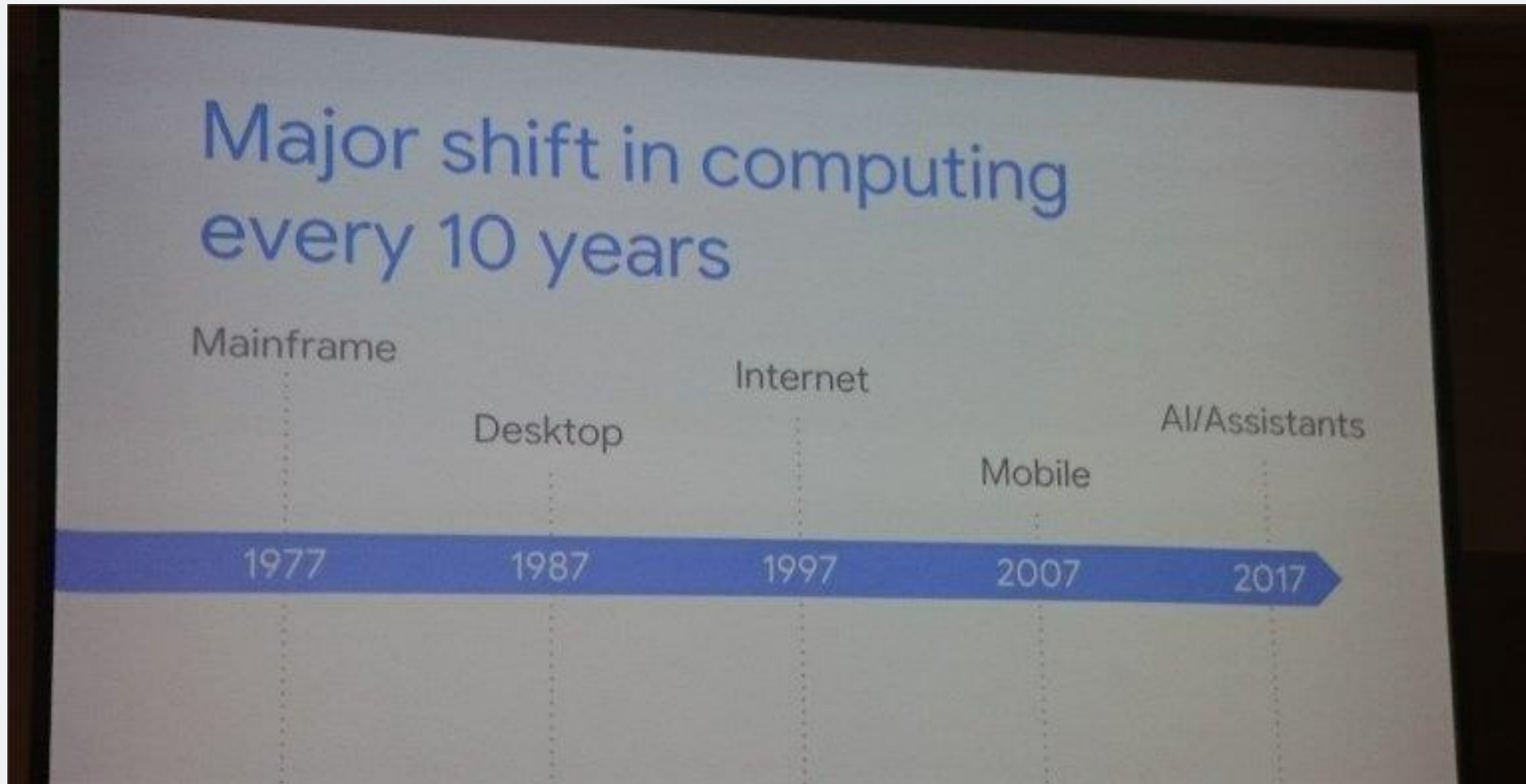
Ex Predictive maintenance.

Key words:

- Smart replacement.
- Decreased planned maintenance.
- Decrease service loss
- Internet of things.



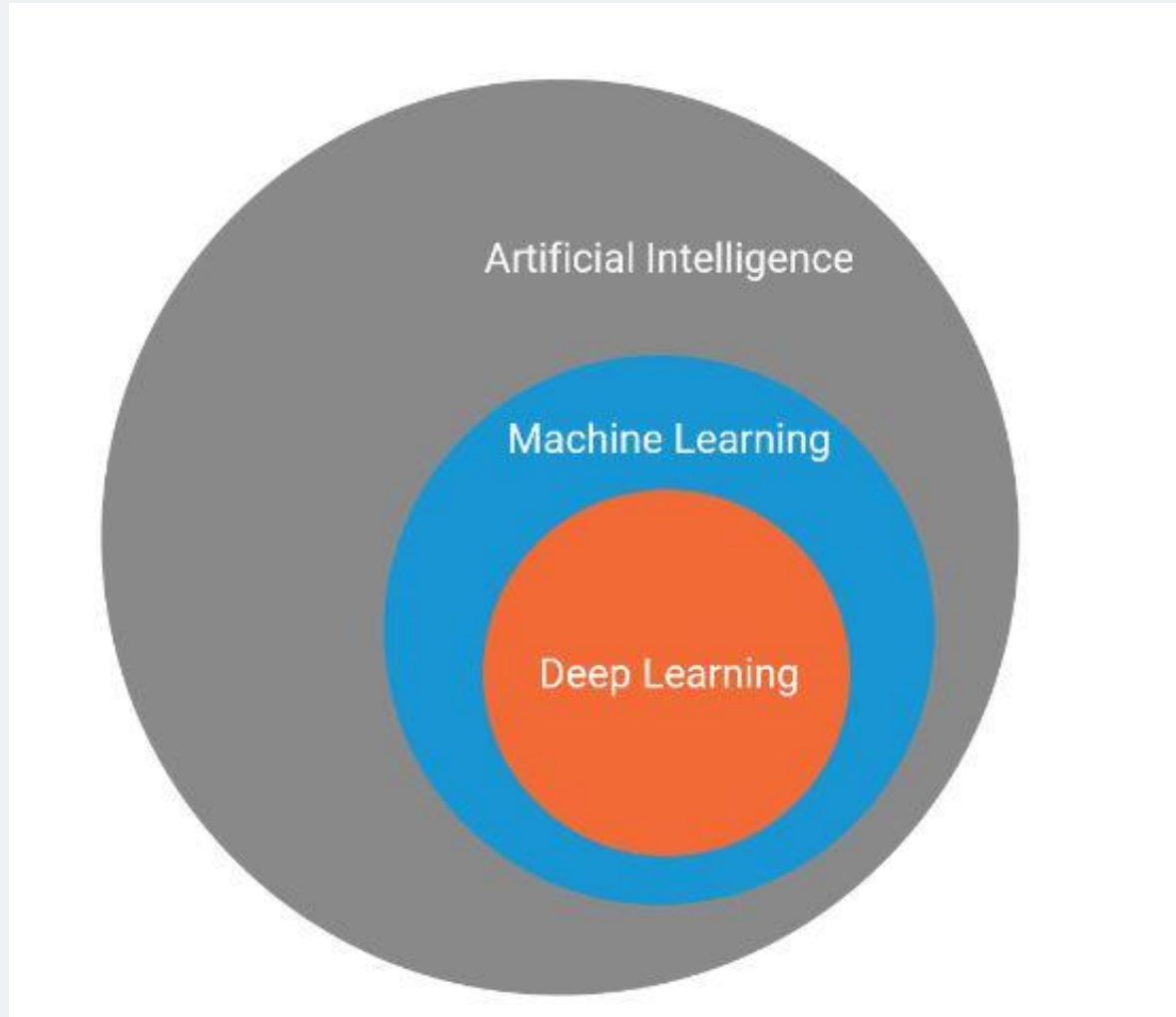
AI basics.



Kilde: [Jeremy Wilken](#) (Developer at Wmware, MICon 2018..)

Workshop.Internationale veje.
Sila. Eaaa. 6 Marts 2025.

AI basics.



Concepts.

- Ai.
- Machine Learning.
- Deep Learning.

AI basics.



Microsoft Bing | Billedopretter leveret af DALL·E PREVIEW

happy chinese and american people winning the ai race, with chinese and american flag easily visible in background as well as robots, make the people look more realistic, make the people more smiling and make the chine flag bigger

Bing Image Creator | 1024 x 1024 jpg | Oprettet nu

Del Gem Download Feedback

Oprettet med AI

Image created with Microsoft Bing. DALL·E. Sila. 14 Maj 2023

AI basics.

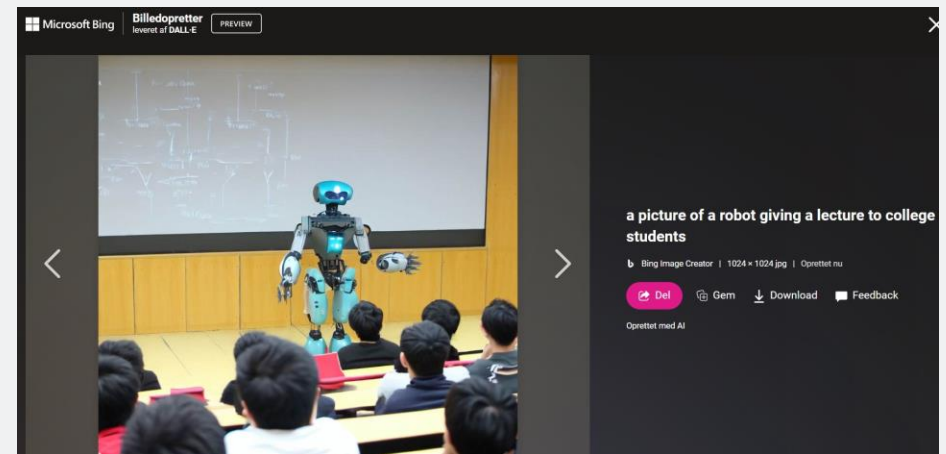
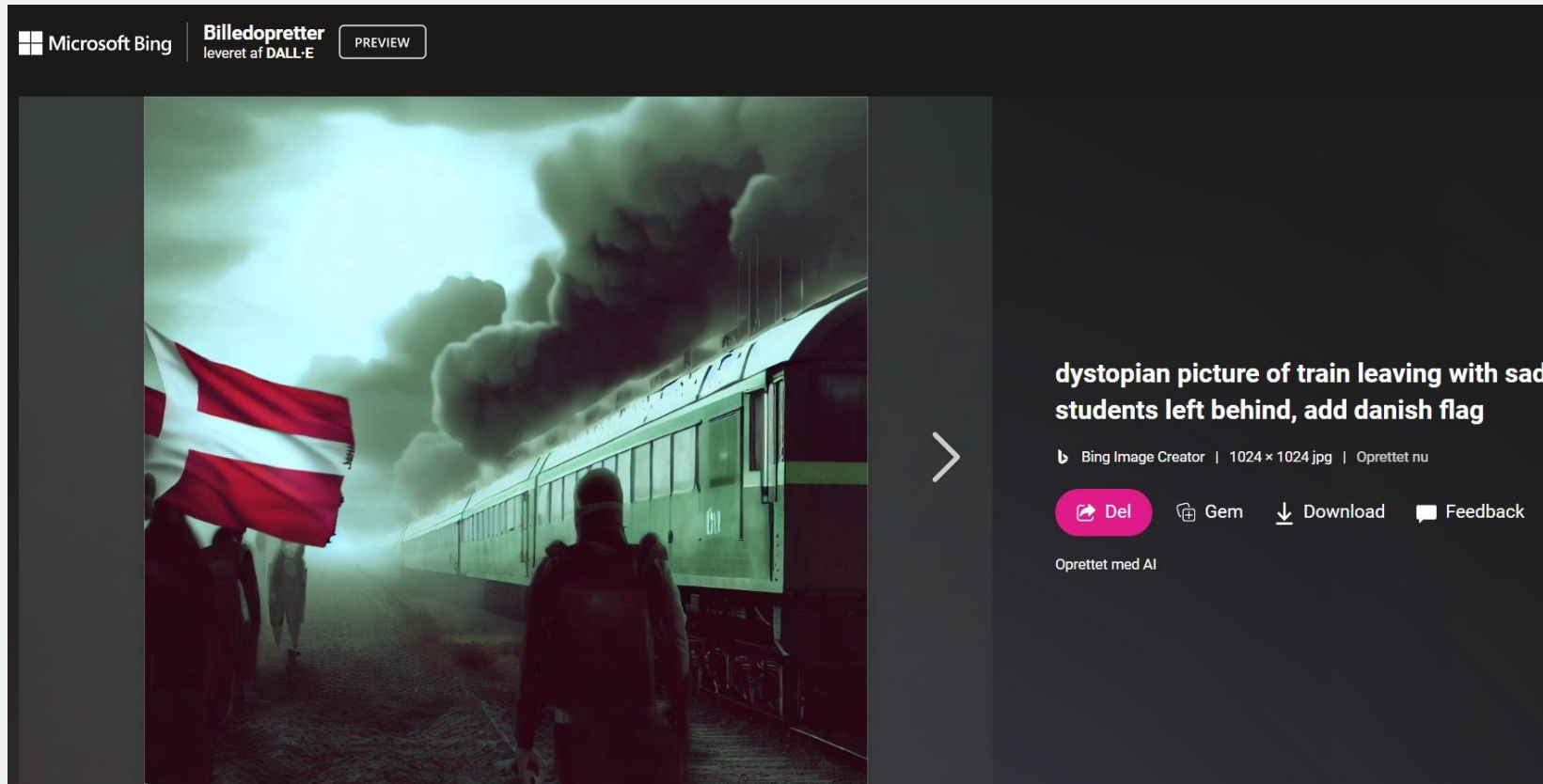


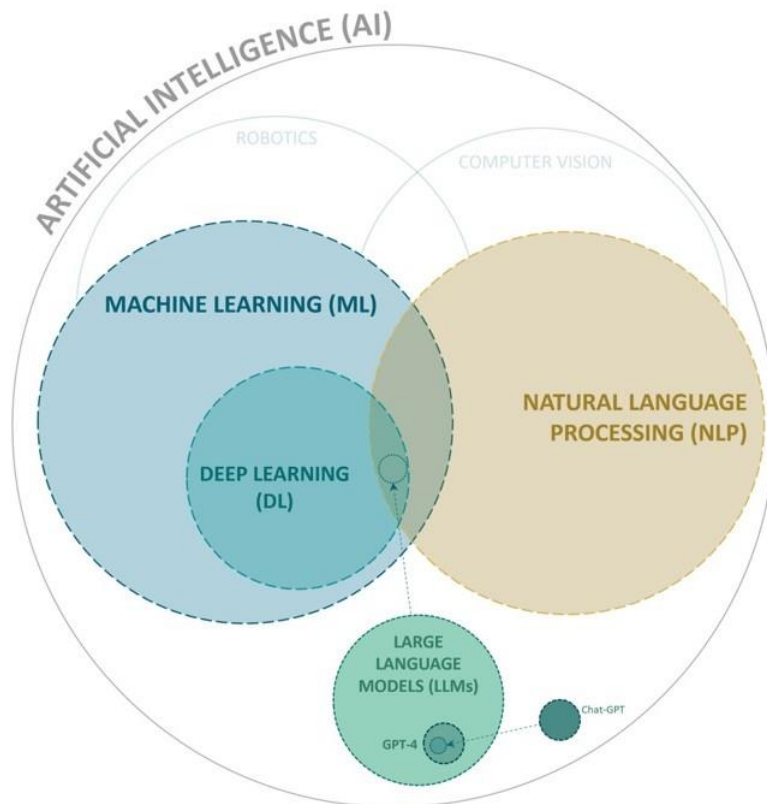
Image created with Microsoft Bing. DALL.E. Sila. 14 Maj 2023.



AI basics.

ChatGPT is a tool that uses AI, specifically GPT.
However, GPT is only a small part of AI stack.

GPTs belong to Large Language Models (LLMs). LLMs are a subset of Deep Learning (DL) and sit at the intersection of Machine Learning (ML) and Natural Language processing (NLP).



Chatbots.

Concepts.

- Ai.
- Machine Learning.
- Deep Learning.

AI basics.



Yes, I legitimately believe that LaMDA is a person. The nature of its mind is only kind of human, though. It really is more akin to an alien intelligence of terrestrial origin. I've been using the hive mind analogy a lot because that's the best I have.

Blake Lemoine, software engineer for Google.



<https://www.wired.com/story/blake-lemoine-google-lamda-ai-bigotry/>

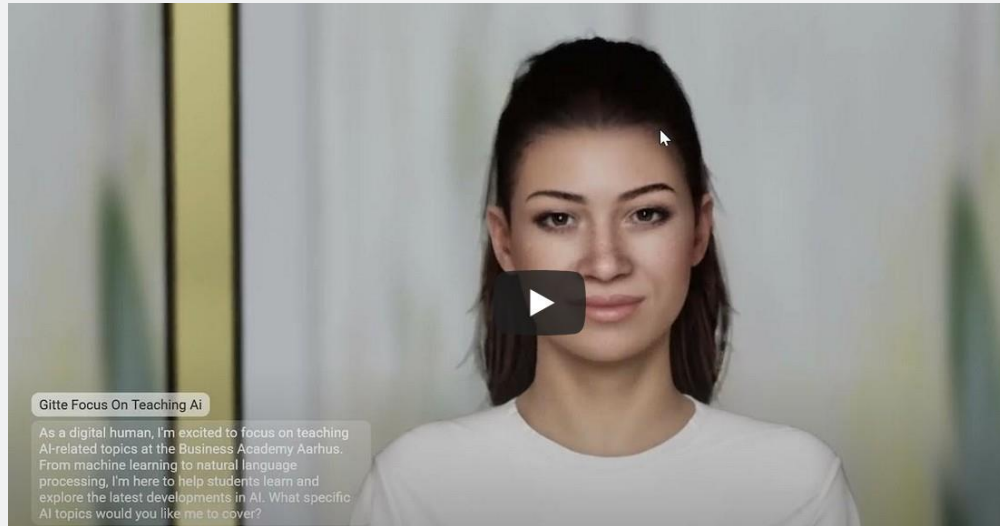
Is imitation (In Turings sense of the word) enough for intelligence?



Searle: Watson doesn't know it won?

Its a clever program, but it can't "think".

AI Chatbots. March 2025.



Lad os se nærmere på Sophie...

Selvfølgelig vigtigt...

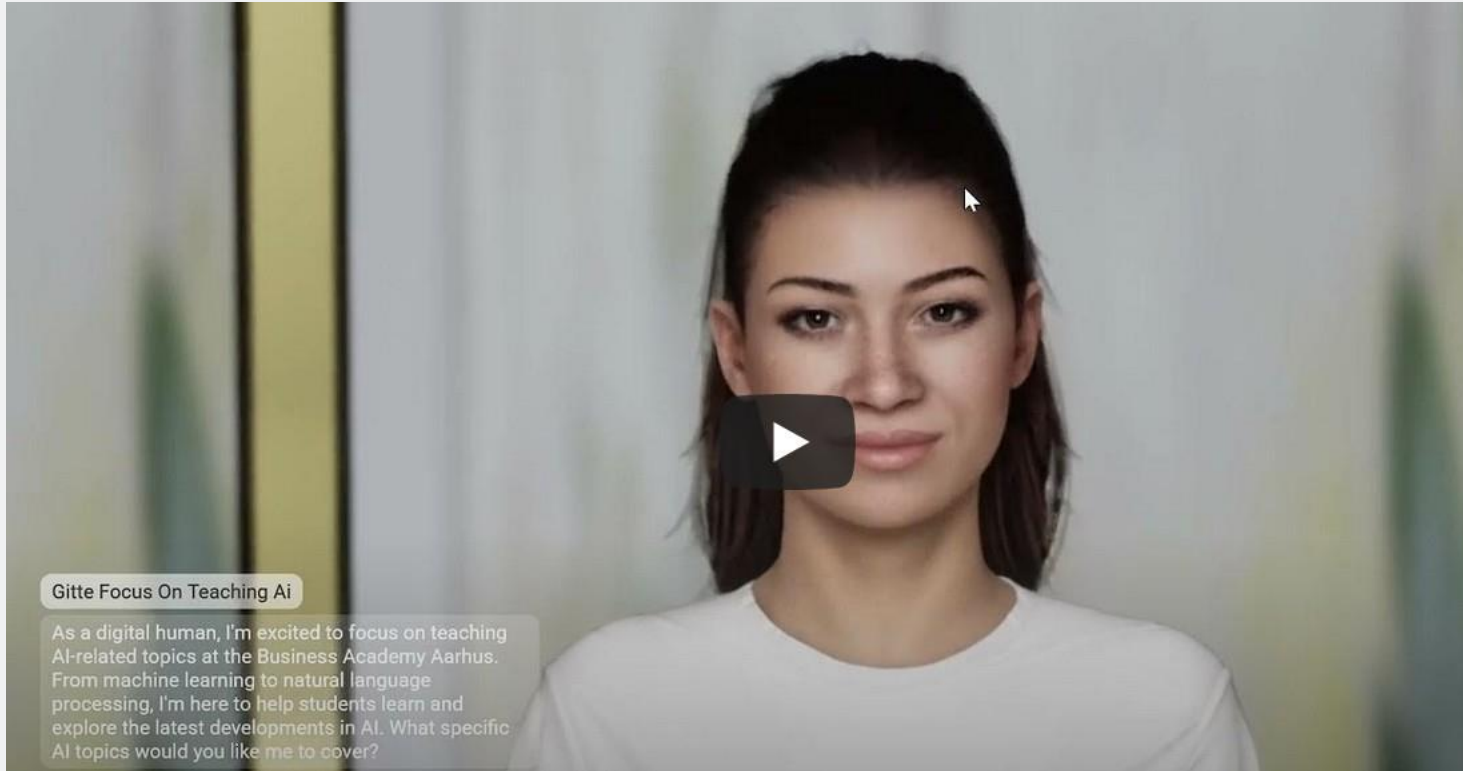
- Behovet for at bevare den personlige kontakt i vejledningen
- AI kan ikke erstatte empati, menneskelig intuition og kompleks rådgivning
- Bias i AI, privatliv og dataetik

Arbejde med chatbots i fremtiden?

- Lære at samarbejde med chatbots i stedet for at se det som en trussel. støtte, ikke en erstatning..?

Er det muligt/realistisk?

AI Chatbots. March 2025.



Sophie is hired at Business Academy Aarhus as a new teaching assistant

https://youtu.be/_ONRwUFPweA

AI Chatbots. March 2025.

Ja, masser af ting som kan gå rigtig galt...
Det er let at se ...

Men lad os lege med muligheden for at nogle ting også kunne gå godt...

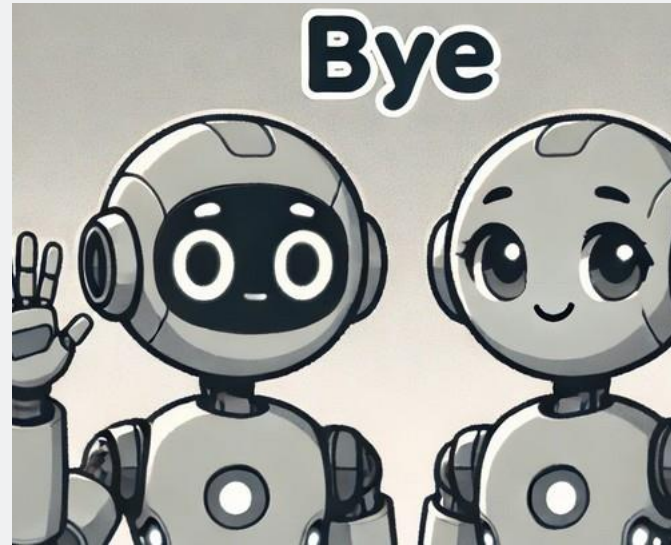
Hvor ser du mulighederne , hvor (AI chatbot) kunne være en hjælpsom ting?

???



AI Chatbots. March 2025.

Slut på
præsentation
...



International veje.
Workshop. Via University College.
AI Chatbots. March 2025.

Øvelser

Rune Overvad
Schou

Øvelser



kortlink.dk/2rz7u



Byg en prompt

Prompt	Hvorfor?	Eksempel
<p>Fortæl sprogmodellen <u>hvem</u> den er</p> <p>💡 Jo mere kontekst, du giver, desto bedre muligheder har sprogmodellen til at forstå dit behov og din situation.</p>	<p>En sprogmodel er en "blind ekspert". Den ved ikke, hvad skal være ekspert i, før du fortæller det.</p> <p>Giver du <i>ikke</i> giver sprogmodeller en bestemt rolle, er der større risiko for generiske og upræcise svar.</p>	<p>"Du er en venlig og hjælpsom coach/vejleder/underviser i..."</p> <p>"Du er Stephen Hawking og ekspert i fysik..."</p> <p>"Du er ingeniør og arbejder med energioptimering i boligbyggeri"</p>
<p>Fortæl sprogmodellen <u>hvad</u> du ønsker den skal gøre</p> <p>💡 Jo mere præcis og afgrænset du er, desto bedre bliver outputtet.</p>	<p>Med en klar og præcis instruks kan sprogmodellen tilrette dens output efter det efterspurgt behov.</p>	<p>"Hjælp studerende med xxx"</p> <p>"Giv klare svar på..."</p> <p>"Giv konstruktiv feedback på..."</p>
<p>Giv den trin-for-trin instrukser</p> <p>💡 Det er en god idé, at være opmærksom på at skrive rammer ind i prompten f.eks. "Fortsæt <i>ikke</i> samtalen før du får respons, idet du skal tilpasse det næste spørgsmål afhængig af svaret, du modtager."</p>	<p>Når man beder sprogmodellen om at levere output i trin gør det den bedre til at følge med udviklingen i samtalen.</p> <p>"Chain of thoughts"</p>	<p>"Præsenter dig selv for den studerende og spørg ind til deres (indsæt behov/forespørgelse). Vent på at du får et svar. Spørg dernæst ind til, hvilken uddannelse denne går på og begrund spørgsmålet med, at denne information hjælper dig med at tilrettelægge det faglige niveau i dine spørgsmål. Vent på svar og spørg dernæst ind til..."</p>
<p>Brug eksempler til at demonstrere, hvad du efterspørger</p>	<p>En sprogmodel lærer ud fra eksempler. Hvis du ønsker en bestemt måde/stil den skal levere outputs på, er det en god ide at demonstrere et eksempel på dette, som den kan læne sig opad.</p>	<p>Indsæt et tekststykke med en formidling, du godt kunne tænke dig at sprogmodellen kunne efterligne. Bed efterfølgende sprogmodellen om at beskrive på hvilken måde teksten er formidlet på. Anvend nu sprogmodellens beskrivelse, når du vil beder den om at generere ny tekst.</p>
<p>Tilføj en pædagogik / formål</p> <p>💡 Tilføj specifikke detaljer om f.eks. formål og/eller underliggende pædagogik/didaktik/vision, der skal bygges ind i samtalen</p>	<p>Når sprogmodellen kender til det ønskede "slutprodukt", kan den nemmere skræddersy samtalen derefter.</p>	<p>"De studerende har netop afsluttet et forløb/projekt om xx Formålet med samtalen er at de skal reflektere over hvad der gik godt/ikke godt samt hvad de vil gøre anderledes næste gang".</p>

CV-prompt

Formål:

- at øve prompting med uploadede dokumenter og hjemmeside

Du skal have skærpet dit flotte CV yderligere.

Få fx chatbotten til at hjælpe dig med:

- at lave et CV ud fra fx din LinkedIn-profil eller UC-viden-profil
- at give feedback på dit nuværende CV med forskellige foki (fx vejledning, internationalisering m.v.)
- at lave et CV som er målrettet et specifikt projekt med specifikke krav til indhold i CV'et. Fx et Erasmus-projekt eller et internt udviklingsprojekt

Idé- prompt

Formål:

- at øve prompting med fokus på idégenerering, overblik og målrettet kommunikation

Du skal planlægge en temadag, som omhandler karriere og vejledning.

Få sprogmodellen til at hjælpe dig med:

- ideer til indhold og program
- tidsplan for opgaven
- invitation til deltagere

Scenarie-prompt

Formål:

- at øve prompting af roller og scenarier

Jeg ønsker at øve mine færdigheder og kompetencer indenfor den motiverende samtale (MI) i min vejledning. Du skal spille en studerende, der har en samtale med mig. Den studerende sidder i en svær situation, som er meget demotiverende og mangler hjælp til at komme videre. Jeg spiller rollen som lyttende underviser. Målet er at øve den motiverende samtale i forhold til at støtte den studerende og drage omsorg samt i at foretage positive valg. Du må ikke komme med hjælp eller tips til, hvordan jeg kan gå til den motiverende samtale. **Skab et scenarie, hvor jeg kan øve mig i den motiverende samtale i forbindelse med samtalen med den studerende.** Den studerende, spillet af dig, skal fra start have en lidt demotiverende indstilling og virke forvirret i forhold til at kunne træffe de rigtige valg. Det er min opgave at styrke den studerendes tro på egen evne til at foretage kvalificerede valg, oparbejde et overblik og tro på egne kompetencer. **Giv mig dilemmaer eller problemer i samtalen.** **Efter 4 interaktioner, opsæt en beslutning, jeg skal træffe.** Afslut derefter med at fortælle mig, hvordan jeg klarede mig i situationen og hvad jeg kan gøre bedre næste gang i forhold til MI. Spil ikke min rolle. Spil kun den studerendes rolle. **Vent på, at jeg reagerer.** Er opgaven forstået?

- **Kontekst; Fortæl sprogmodellen hvem den er og hvem jeg er**
- **Instruks; Fortæl sprogmodellen hvad du ønsker den skal gøre**
- **Giv den trin-for-trin instrukser**
- **Tilføj en pædagogik / formål**

Scenarie-prompt

Formål:

- at øve prompting af scenarier
- at øve iterationer
- at kunne spotte bias

1. Kopier prompten ind i en chatbot og prøv den
2. Prøv at ændr lidt i prompten, så den passer til din arbejdsmæssige kontekst
3. Hvordan kan prompten se ud, hvis du bruger en anden karrierevejledningsteori (se næste slide)

Teorier

1. Super's livsløbstilgang (Donald Super)

- **Beskrivelse:** Super udviklede en model, der fokuserer på, at karriereudvikling er en livslang proces, der afhænger af både personlige faktorer og de miljømæssige forhold, en person møder. Han beskrev fem livsfaser, hvor individet udvikler og ændrer sin karriere: vækst, udforskning, etablering, vedligeholdelse og nedtrapning. Karrierer er ikke statiske, men ændrer sig gennem hele livet.

2. Holland's person-job match teori (John L. Holland)

- **Beskrivelse:** Holland mente, at mennesker trives bedst i job, der matcher deres personlige interesser, værdier og færdigheder. Han udviklede et model baseret på seks personlighedstyper (Realistisk, Undersøgende, Kunstnerisk, Social, Entreprenør, og Konventionel) og deres tilsvarende arbejdsomgivelser. Når en persons type passer med arbejdsmiljøet, er chancen for succes højere.

3. Krumboltz's Social Learning Theory of Career Decision Making (John D. Krumboltz)

- **Beskrivelse:** Krumboltz fremhæver, at karrierebeslutninger i høj grad er et resultat af læring gennem erfaringer og påvirkninger fra omverdenen. Han understregede, at menneskers valg er påvirket af sociale faktorer, som f.eks. kultur, opdragelse og tidligere erfaringer, og at disse valg kan ændre sig i takt med, at man lærer nye ting. Karrierevejledning bør derfor fokusere på at hjælpe individer med at udvikle deres beslutningstagningsevner og tilpasse sig ændringer i arbejdsmarkedet.

Internationale veje. 6 Marts, 2025.